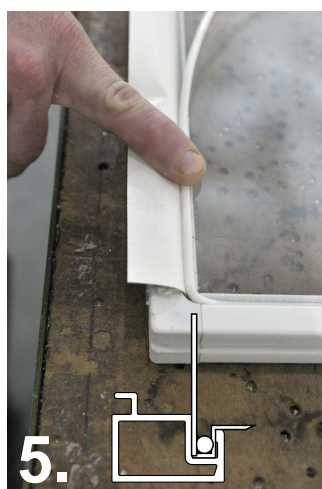


Ajout d'une bande de vinyle à la fenêtre AluniFlex 1000

1. Déposez la fenêtre sur une surface propre et plane.
2. Coupez le cordon dans un coin si nécessaire. Prenez soin de ne pas couper le vinyle.
3. / 3.1 Retirez délicatement le cordon jusqu'à l'autre coin.
4. / 4.1 Insérez la bande de vinyle.
5. / 5.3 Réinstallez le cordon.

Note: Pour faciliter le travail, procurez-vous un outil de réparation de moustiquaire. 6.



Addition of a vinyl strip to the AluniFlex 1000 windows

1. Place window on a clean and flat surface.
2. Cut the spline in one of the corners if necessary. Be careful not to cut the vinyl.
3. / 3.1 Remove the spline delicately until you reach the other corner.
4. / 4.1 Insert the vinyl strip.
5. / 5.3 Put the spline back into place.

Note: The job is easily done with a repair screen tool. 6.

